

# VIVIENDAS QUE CAMABIAN VIDAS

Creamos espacios para poder vivir con dignidad y autonomía





- **Grup Cooperatiu TEB** nace el año 1965, cuando un grupo de 7 familias tuvo la iniciativa de crear una cooperativa ante la falta de recursos y soportes para sus hijos e hijas con discapacidad intelectual.
- Actualmente forman parte del TEB **más de 1300 personas y sus familias** que mantienen su espíritu emprendedor. Todos los equipos están enfocados en encontrar soluciones para las nuevas necesidades y **provocar un cambio real** en la sociedad para que sea 100% inclusiva y accesible.
- Nuestros **ámbitos de trabajo** son la ocupación, la vivienda, los servicios de atención diurna, los deportes, la participación comunitaria y la sensibilización social.

# VIVIENDAS INCLUSIVAS:

## ESPACIOS PARA UNA VIDA AUTÓNOMA Y PLENA

Construimos un futuro inclusivo, creando espacios para **vivir con dignidad y libertad**.

El Grupo TEB con tu soporte, mejorará **la calidad de vida, la autonomía y la inclusión** de las personas con discapacidad, **construyendo y haciendo accesibles** nuevos hogares.





## RAZÓN Y NECESIDAD DEL PROYECTO

Tener un hogar es más que tener un techo

El mercado no da respuesta a las necesidades de vivienda de toda la población, y todavía es **más difícil para las personas con discapacidad intelectual**.

**La vivienda es un derecho** al cual todo el mundo tendría que poder acceder porque no se trata de un lujo sino de una necesidad básica.

Una vivienda proporciona a la persona un espacio **de estabilidad, intimidad i seguridad**.





## CONTEXTO DE EMERGENCIA

- **Discriminación** de las personas con discapacidad al acceso del alquiler de vivienda.
- Personas con discapacidad intelectual **huérfanos y sin recursos**.
- Madres con discapacidad en unidades familiares **monoparentales con hijos e hijas**.
- Personas con discapacidad, pisos en **situaciones precarias** que están en riesgo de **sin hogar**.
- **Lista de espera** de personas que están en situación de emergencia.



# TRES PROYECTOS: UN MISMO RETO

Viviendas para promover la inclusión y la accesibilidad de las personas con discapacidad Intelectual

El TEB está trabajando en estos 3 proyectos específicos enfocados a garantizar el acceso y la inclusión de las personas en situación de vulnerabilidad, siempre teniendo en cuenta las necesidades personales y comunitarias:

VIVIENDA RESIDENCIA, BADALONA



VIVIENDA SANT ANDREU, BARCELONA



TORRE DEL PONT, CASTELLAR



# 1. HOGAR RESIDENCIA BADALONA

La **Fundación Privada Hospital de la Santa Creu y Sant Pau y TEB** firman un convenio de colaboración para impulsar un proyecto de vivienda para personas con discapacidad en Badalona.

En el marco del acuerdo, se ofrecerá servicio de **Hogar-Residencia** y también otros como **la Escuela de Vida Autónoma, servicios de urgencia** a domicilio, acompañamiento y otras **actividades complementarias**.





## OBJETIVOS DEL PROYECTO

- **Promover la inclusión social:** Este proyecto proporciona **un hogar a 9 personas** con discapacidad, fomentando su integración en la comunidad y mejorando su calidad de vida.
- **Atención integral y personalizada:** Además del alojamiento, el proyecto ofrece servicios de urgencia a domicilio, acompañamiento y actividades complementarias, garantizando una **cura completa y adaptada a las necesidades** de cada persona.
- **Impulsar la autonomía personal:** Gracias a programas como la "Escuela de Vida Autónoma," los beneficiarios reciben **herramientas para desarrollar habilidades** que les permiten ser más independientes. Desarrollar **trabajos eficientes y de valor**, que contribuyen a nuestra sociedad.



# ECONOMÍA DEL PROYECTO

Presupuesto para hacer los pisos accesibles destinados a las 9 personas que vivirán y dotarlos de un jardín terapéutico: coste estimado **100.000€**



## 2. EDIFICIO EN SANT ANDREU, BARCELONA

Es una iniciativa pionera para incorporar un ambicioso proyecto de intercooperación y la inclusión **de la mano de la plataforma Sostre Cívico y el Grupo Cooperatiu TEB.**

El TEB velará por la **perspectiva inclusiva en todas las áreas** del proyecto, y acompañará a las personas con discapacidad durante la convivencia. Este proyecto quiere dar respuesta tanto al problema del acceso a la vivienda como la inclusión social.





# UNA COMUNIDAD INCLUSIVA PARA ROMPER ESTIGMAS

Las viviendas destinadas a personas con discapacidad intelectual representan un 10 % del total de viviendas de la promoción, y se espera que puedan acoger a 30 personas.

Para poder atender a las personas, según su grado de autonomía, el proyecto contempla la construcción de **dos tipos de unidades de vivienda**

## UNIDADES DE VIVEINDA

- Un conjunto de viviendas organizados en formato de **"hogar-residencia"**.
- Viviendas **convencionales** para las personas con discapacidad intelectual que tienen **más autonomía**.



# ECONOMÍA DEL PROYECTO

- Coste estimado para hacer frente a la cuota de la inversión inicial de la adjudicación para 10 viviendas sociales: **240.000€**





### 3. TORRE DEL PONT, CASTELLAR

El Ayuntamiento de Castellar y el TEB han acordado llevar a cabo la reforma integral de la edificación Torre del Pont situado en este municipio.

El objetivo es convertir este edificio catalogado en un hogar **tutelado para personas con discapacidad** intelectual. Por un lado, el consistorio se ha hecho cargo de la rehabilitación de la fachada y la cubierta, mientras que el TEB adecuará el interior y llevará a cabo varias actuaciones alrededor.





## OBJETIVOS DEL PROYECTO

En el marco del acuerdo entre **el Ayuntamiento de Castellar del Vallés y Grupo TEB**, el proyecto comprende las siguientes actuaciones:

- Adecuación de 12 habitaciones
- Instalación de una cocina adaptada, lavandería, sala de descanso y de salas para educadores
- Sala de enfermería y sala de relajación
- Adecuación de espacios adaptados
- Jardín terapéutico



# COSTES DEL PROYECTO

- Coste estimado para hacer frente a los gastos para amueblar el hogar-residencia y dotarlo de equipamientos y espacios comunes: **100.000€**



## ¿POR QUÉ TEB?

- Con vuestra colaboración podemos **brindar oportunidades** de una vida más digna y autónoma a personas con riesgos de exclusión social.
- **Juntos podemos construir** una sociedad más inclusiva, justa y plena de esperanza para todos y todas.
- Porque **vuestra visión y la de TEB** es comuna: **Promover** una sociedad abierta, cohesionada, inclusiva y que sea generadora de oportunidades.
- **Vuestro impulso y compromiso** en este proyecto para acontecer de gran ayuda allá donde el TEB no puede llegar solo.



## ¿POR QUÉ TEB?

- Porqué continuamos firmes en nuestra **misión** desde hace 60 años.
- Ofrecemos **oportunidades laborales y servicios de calidad** a más de 1300 personas con discapacidad y otras personas que se encuentra en situación de vulnerabilidad.
- Promovemos **un cambio real** en la sociedad porqué sea 100% inclusiva y accesible.
- **Trabajamos con la comunidad** para generar entornos inclusivos y sostenibles.
- **Las personas en el centro.** Ofrecemos soluciones para lograr el máximo nivel de autonomía y autogestión con un modelo de apoyos dentro del entorno comunitario, que tiene en cuenta las capacidades y el momento vital de cada persona.

The background image shows a modern building under construction. On the left, a concrete frame with yellow scaffolding is visible. On the right, a more finished section of the building with large windows is shown. In the center, a dirt courtyard is under development, with a lone worker visible in the distance. The sky is overcast.

JUNTOS HAREMOS

la primera vivienda de Catalunya

con una comunidad inclusiva de personas

con discapacidad Intelectual

teb ● 100% capaces



¡ÚNETE AL PROYECTO VIVIENDAS  
QUE CAMBIAN VIDAS!





## GRACIAS A TU COLABORACIÓN

- 30 personas accederán a una vivienda digna.
- Facilitaremos la inclusión social de colectivos vulnerables.
- Podremos prevenir problemas de salud mental y adicciones.
- Evitaremos situaciones de soledad no deseada.
- Detener abusos y situaciones de riesgo (económico social, abuso sexual, etc.).
- Crearemos hogares en entornos seguros mediante el acompañamiento profesional.
- Garantizaremos el derecho al desarrollo de proyectos de vida.



# CONTRAPRESTACIONES

- **Visibilidad de marca:** Incorporación del logotipo en la página web oficial de TEB, en la sección de colaboradores o patrocinadores.
- **Mención en las Redes Sociales:** Publicaciones destacando la colaboración en plataformas como LinkedIn o Instagram
- **Reconocimiento en eventos:** Agradecimiento público en charlas, presentaciones o acontecimientos organizados por TEB
- **Beneficios para sus trabajadores:** Talleres, charlas exclusivas y actividades para vuestros empleados, relacionadas con los valores de TEB.

## ACCIONES SOLIDARIAS

El Grup Cooperatiu TEB se financia, en parte, gracias a las acciones solidarias organizadas por particulares, empresas y otras entidades que nos dan su apoyo.

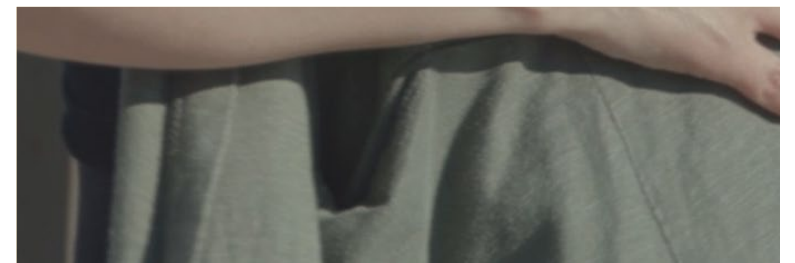
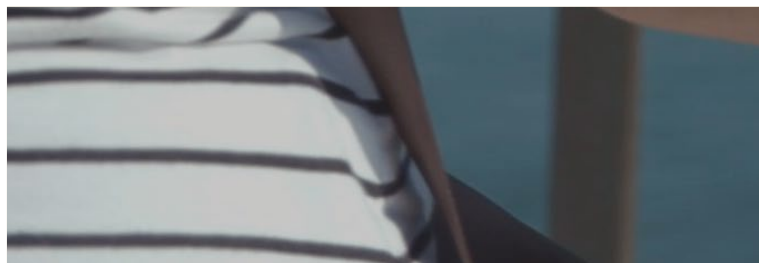
Agradecemos mucho la ayuda de todos y todas, muy especialmente, a las familias y organizaciones que impulsan estas acciones y proyectos TEB..

**Departamento de Atención a los Donantes:**

Tel. (+34) 93 360 03 87

E-mail: [donar@teb.org](mailto:donar@teb.org)

[www.teb.org](http://www.teb.org)







¡GRACIAS!

teb ● 100% capaces